

Vous êtes ou avez été porteur de BHRé, n'oubliez pas de le signaler à votre médecin et aux infirmiers



Le patient au cœur de nos exigences

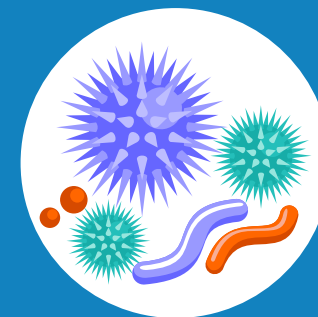
LES PRÉCAUTIONS D'HYGIÈNE DOIVENT ÊTRE RIGOUREUSES PENDANT LES SOINS QUI VOUS SONT DONNÉS, **C'EST IMPORTANT**

DES QUESTIONS ?



SI VOUS AVEZ DES QUESTIONS, N'HÉSITEZ PAS À DEMANDER À L'ÉQUIPE OPÉRATIONNELLE D'HYGIÈNE

Bactéries
Hautement
Résistantes
émergentes



Vivre avec, sans les transmettre
BACTÉRIES BHRé

Patients et anciens porteurs de BHRé

1 & 2 rue Simon Pernic
97420 Le Port
Île de La Réunion

Téléphone : 0262 42 72 72
Fax : 0262 42 72 80

Nous avons tous des bactéries nombreuses et différentes dans notre tube digestif : cela s'appelle la FLORE INTESTINALE ou le MICROBIOTE

Il peut arriver que les Bactéries Hautement Résistantes aux antibiotiques soient présentes aussi : on dit alors que l'on est PORTEUR de BHRé

CE N'EST PAS GRAVE, cela ne rend pas malade et s'appelle la colonisation

Le problème se pose pour les **personnes fragiles** et/ou **gravement malades**

Les personnes fragiles ont souvent des infections. On leur donne des antibiotiques pour les guérir.

Les bactéries de la fibre intestinale sont touchées par ces traitements, sauf les bactéries résistantes.

Les BHRé se retrouvent alors avec beaucoup de place ! Elles se multiplient et peuvent devenir problématiques.

Si les personnes fragiles s'infectent avec les BHRé, il est difficile de les soigner.

Les antibiotiques sont souvent inefficaces.



C'EST TRÈS IMPORTANT

Quand on est PORTEUR, **il ne faut pas contaminer les autres.**

Surtout, il ne faut pas se sentir coupable ni avoir honte !

Il suffit de respecter les règles d'hygiène de base, et surtout le lavage des mains après être allé aux toilettes, car les mains viennent d'être salies par les bactéries de la fibre intestinale. Le lavage des mains avec le savon enlève les bactéries des mains.



Le phénomène est mondial. Aujourd'hui, **la France résiste, les bactéries BHRé sont encore très rares.** Peu de personnes sont porteuses.

CONTINUONS

C'EST GRAVE, il faut éviter cela !